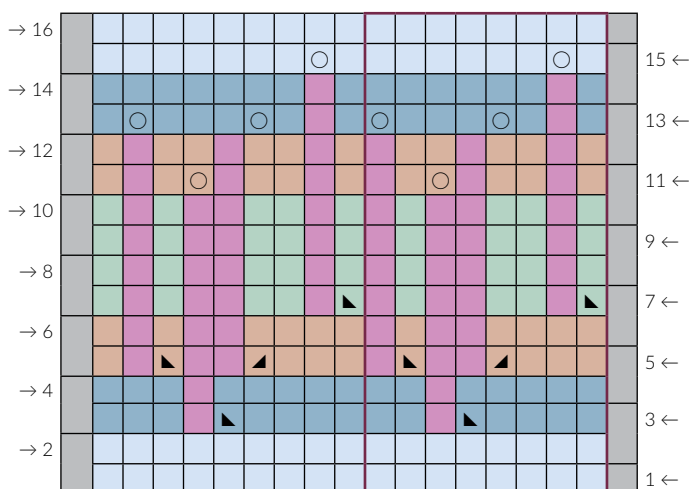


Radiance



- кромочная п. selvage st
- повтор узора (раппорт) pattern repeat
- лиц. п. на лиц. стороне, изн. п. на изн. стороне базовым номером спиц (рекомендуемый размер – 2,75 мм) knit on RS, purl on WS, main needles (recommended size – 2,75 mm)
- лиц. п. на лиц. стороне, изн. п. на изн. стороне спицами толще базовых на 0,5 мм (рекомендуемый размер – 3,25 мм) knit on RS, purl on WS with needles 0,5 mm larger than main needles (recommended size – 3,25 mm)
- лиц. п. на лиц. стороне, изн. п. на изн. стороне спицами толще базовых на 1,25 мм (рекомендуемый размер – 4,0 мм) knit on RS, purl on WS with needles 1,25 mm larger than main needles (recommended size – 4,0 mm)
- лиц. п. на лиц. стороне, изн. п. на изн. стороне спицами толще базовых на 2,25 мм (рекомендуемый размер – 5,0 мм) knit on RS, purl on WS with needles 2,25 mm larger than main needles (recommended size – 5,0 mm)
- нет петли no stitch
- накид yarn over
- 2 п. вместе лиц. п. с наклоном влево ssk
- 2 п. вместе лиц. п. с наклоном вправо k2tog
- направление вязания и номер ряда 1 ← knitting direction and row number



Thaw



St. John's Wort