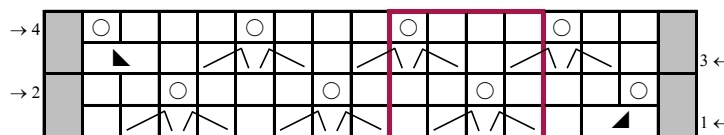




# Glacier

## A-decrease (А-убавление)




повтор узора (раппорт)

 pattern repeat


лиц. п. на лиц. стороне, изн. п. на изн. стороне

 knit on RS, purl on WS


кромочная п.

 selvage st

накид

 yarn over

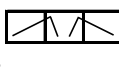
2 п. вместе лиц. п. с наклоном вправо

 k2tog

2 п. вместе лиц. п. с наклоном влево

 ssk

А-убавление: 2 п. вместе лиц. п. с наклоном влево, вернуть левую ножку второй п. на левую спицу, провязать ее лиц. п. и протянуть через след. п.

 A-decrease: ssk, place back left leg of the second stitch on a left-hand needle, k2tog.

направление вязания и номер ряда

1 ← knitting direction and row number