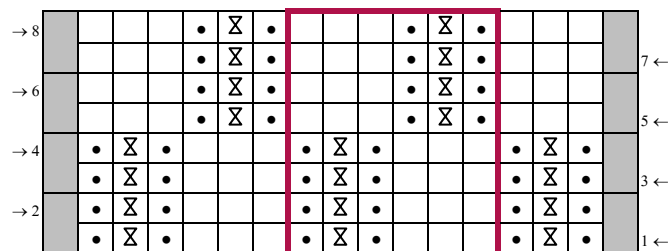




# Freon

## Perfect and Easy twisted stitch



повтор узора (раппорт)



pattern repeat

изн. п. на лиц. стороне, лиц. п. на изн. стороне



knit on WS, purl on RS

лиц. п. на лиц. стороне, изн. п. на изн. стороне



knit on RS, purl on WS

Скрещенная п.



Perfect and Easy twisted st.

**На лиц. стороне:** 1 лиц. п. за переднюю стенку, спицу ввести слева направо, нить забросить сверху, как при вязании крючком.

**На изн. стороне:** "бабушкина" изн. п.

**In RS:** insert needle from left to right, twisting the stitch.

Throw yarn over the needle as if to crochet and pull a stitch through.

**In WS:** purl as Russian or Combined purl stitch (insert needle into a st as if to purl, twisting the stitch, wrap yarn around right-hand needle clockwise (yarn goes under the needle) and pull it through the stitch).

кромочная п.



selvage stitch

направление вязания и номер ряда



knitting direction and row number



## Freon (Eng, Ru)