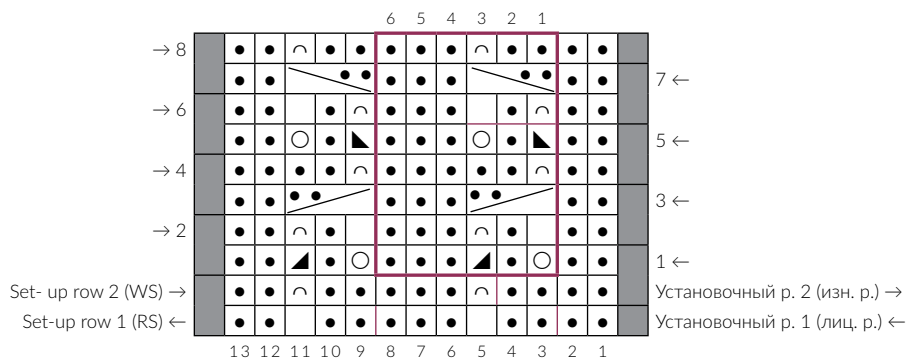


# Willow



- лиц. п. на лиц. стороне, изн. п. на изн. стороне  knit on RS, purl on WS
- изн. п. на лиц. стороне, лиц. п. на изн. стороне  purl on RS, knit on WS
- накид ○ yarn over
- 2 п. вместе лицевой п. с наклоном влево ◼ ssk
- 2 п. вместе лицевой п. с наклоном вправо ◼ K2tog
- снять 1 п., не провязывая, как при изнаночном вязании ∩ slip 1 st as if to purl
- оставить 1 п. на вспом. спице перед работой, провязать след. 2 изн. п., провязать 1 лиц. п. со вспом. спицы ◻ slip 1 st to CN and hold in front, purl 2 sts from the left-hand needle, knit 1 st from CN
- оставить 2 п. на вспом. спице за работой, провязать лиц. п., провязать 2 изн. п. со вспом. спицы 1 ◻ slip 2 sts to CN and hold in back, knit 1 st from the left-hand needle, purl 2 sts from CN
- повтор узора (раппорт)  pattern repeat
- направление вязания и номер ряда 1 ← knitting direction and row number