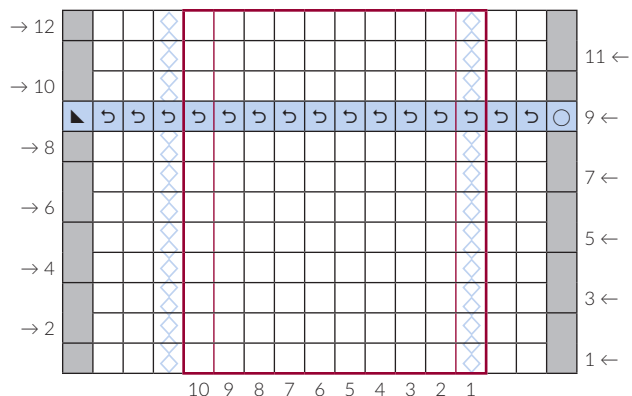


Almanac




кромочная п.  selvage st

повтор узора (раппорт)  pattern repeat

лиц. п. на лиц. стороне, изн. п. на изн. стороне; базовый размер спиц  knit on RS, purl on WS; main needles

спицы тоньше базовых на 0,25 мм  needles 0,25 mm smaller than main needles

накид в начале ряда  yarn over at the beginning of the row

пропустить первую п., провязать 1 лиц. п. из второй п. за работой, вторую п. оставить на левой спице. Провязать вместе первую и еще раз вторую п. с наклоном влево лицевой п., нить забрасывая сверху, как при вязании крючком. Вернуть только-что провязанную петлю на левую спицу  skip the first st, knit the second st from behind, leave the second st on the left-hand needle. Ssk the first and the second st one more time, throwing yarn over the needle as if to crochet. Place the st you've just made onto the left-hand needle

2 п. вместе с наклоном влево лицевой п.  ssk

тамбурный шов крючком в центр петли каждого ряда  chain st with a crochet hook in the center of the st every row

направление вязания и номер ряда  1 ← knitting direction and row number



Almanac