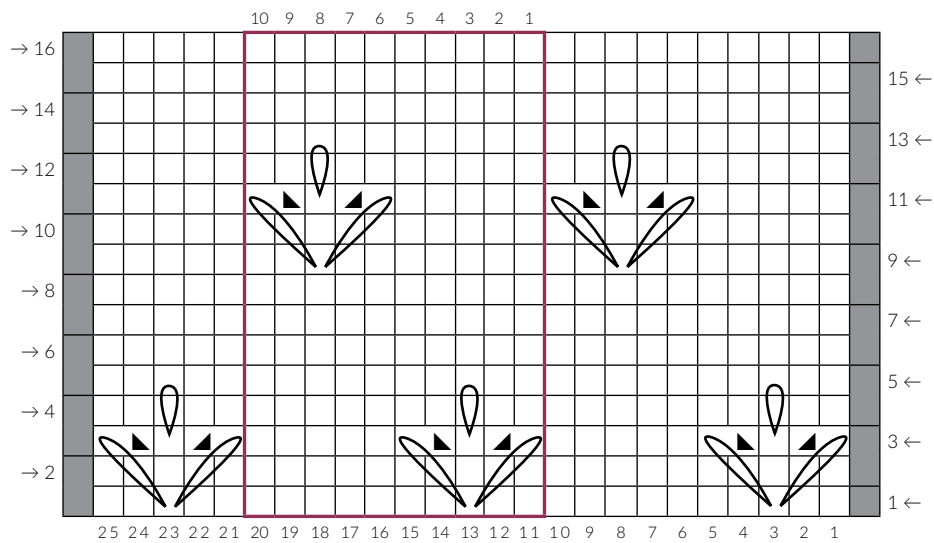




Clove



лиц. п. на лиц. стороне, изн. п. на изн. стороне



knit on RS, purl on WS

кромочная п.



selvage st

2 п. вместе лицевой п. с наклоном влево



ssk

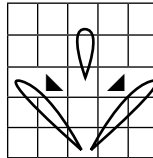
2 п. вместе лицевой п. с наклоном вправо



K2tog

В "цветочке" участвуют 5 п:

ввести правую спицу в петлю на один ряд ниже третьей п. на левой спице и вытянуть длинную п., 2 п. вместе с наклоном вправо, 1 лиц. п., 2 п. вместе с наклоном влево, ввести правую спицу в ту же самую п., из которой провязана первая длинная п., вытянуть длинную п. В изнаночном р. провязать все 5 п. изн. п. В следующем лиц. р. провязать центральную п. из пяти лицевой п. из петли на один ряд ниже центральной п., провязывая вместе оба ряда.



5 sts involved in a "flower":

insert the right-hand needle into the st one row below the third st on the left-hand needle, pull a long st, K2tog, K1, ssk, insert the right-hand needle into the same st from which the first long st had been pulled out and pull a long st.

Purl all 5 sts on WS.

In the next RS row, K the center st of five in the row below the row on the left-hand needle, working both rows together.

повтор узора (раппорт)



pattern repeat

направление вязания и номер ряда



knitting direction and row number