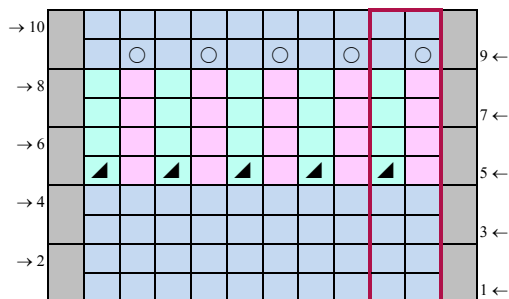




Rye

The stitch pattern in a swatch is the reverse side of the chart.
Узор в образце является изнаночной стороной схемы.



- | | | |
|---|-----|--|
| повтор узора (раппорт) | | pattern repeat |
| нет петли | | no stitch |
| лиц. п. на изн. стороне схемы узора,
изн. п. на лиц. стороне схемы узора | | knit on RS of the chart, purl on WS of the chart |
| 2 п. вместе лиц. п. с наклоном вправо | | k2tog |
| накид | | yarn over |
| базовый номер спиц, нить А | | main (basic) needles, yarn A |
| спицы толще базовых на 1,75 мм,
нить Б (в два раза толще нити А) | | needles by 1,75 mm larger than main (basic
needles), yarn B (twice thicker than yarn A) |
| кромочная п. | | selvage st |
| направление вязания и номер ряда | 1 ← | knitting direction and row number |



Rye (Eng, Ru)