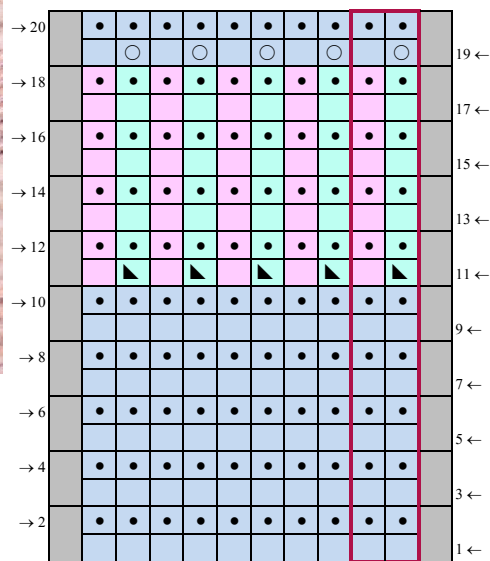




# Cyclone



- повтор узора (раппорт)  pattern repeat
- нет петли  no stitch
- лиц. п. на лиц. стороне, изн. п. на изн. стороне  knit on RS, purl on WS
- лиц. п. на изн. стороне, изн. п. на лиц. стороне  purl on RS, knit on WS
- 2 п. вместе лиц. п. с наклоном влево ▲ ssk
- накид ○ yarn over
- базовый номер спиц, нить А  main (basic) needles, yarn A
- спицы толще базовых на 1,5-2,0 мм,  
нить Б (в два раза толще нити А)  needles by 1,5-2,0 mm larger than main (basic  
needles), yarn B (twice thicker than yarn A)
- кромочная п.  selvage st
- направление вязания и номер ряда 1 ← knitting direction and row number