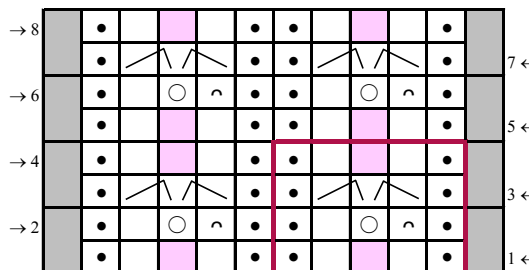




Yeti

A-decrease (A-убавление)



повтор узора (раппорт)

 pattern repeat

изн. п. на лиц. стороне, лиц. п. на изн. стороне

 knit on WS, purl on RS

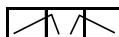
лиц. п. на лиц. стороне, изн. п. на изн. стороне

 knit on RS, purl on WS

обратный накид

 reverse yarn over

A-убавление: 2 п. вместе лиц. п. с наклоном влево, вернуть левую ножку второй п. на левую спицу, провязать ее лиц. п. и протянуть через след. п.




A-decrease: ssk, place back left leg of the second stitch on a left-hand needle, k2tog.

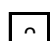
кромочная п.

 selvage stitch

нету петли

 no stitch

"бабушкина" изн. п.

 Russian or Combined purl stitch on WS. Insert needle into a st as if to purl, then wrap the yarn around right-hand needle clockwise (yarn goes under needle). Pull it through the stitch

направление вязания и номер ряда

→ 1 knitting direction and row number



Yeti (Eng, Ru)