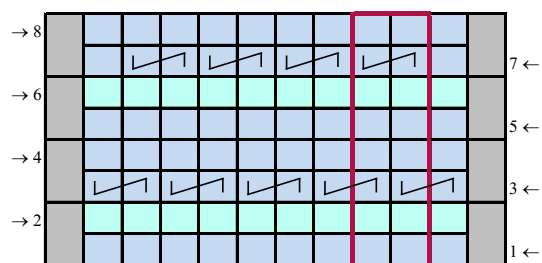




## Fog



- повтор узора (раппорт)  pattern repeat
- лиц. п. на лиц. стороне, изн. п. на изн. стороне  knit on RS, purl on WS
- первую п. оставить на вспом. спице за работой, провязать вторую п. лиц. п., затем провязать 1 лиц. п. со вспом. спицы  slip 1 st to CN, hold in back, knit the second st, k1 from CN
- кромочная п.  selvage st
- базовый номер спиц  main needles
- спицы толще базовых на 2,5 мм  needles 2,5 mm larger than main needles
- направление вязания и номер ряда 1 ← knitting direction and row number